

インバウンド・観光再生

【NECグループ外秘】
【NEC Group Internal Use Only】

大阪スマートシティパートナーズフォーラム成果発表会

観光行動データ利活用による地域観光活性化の取組み

2021年10月27日

日本電気株式会社

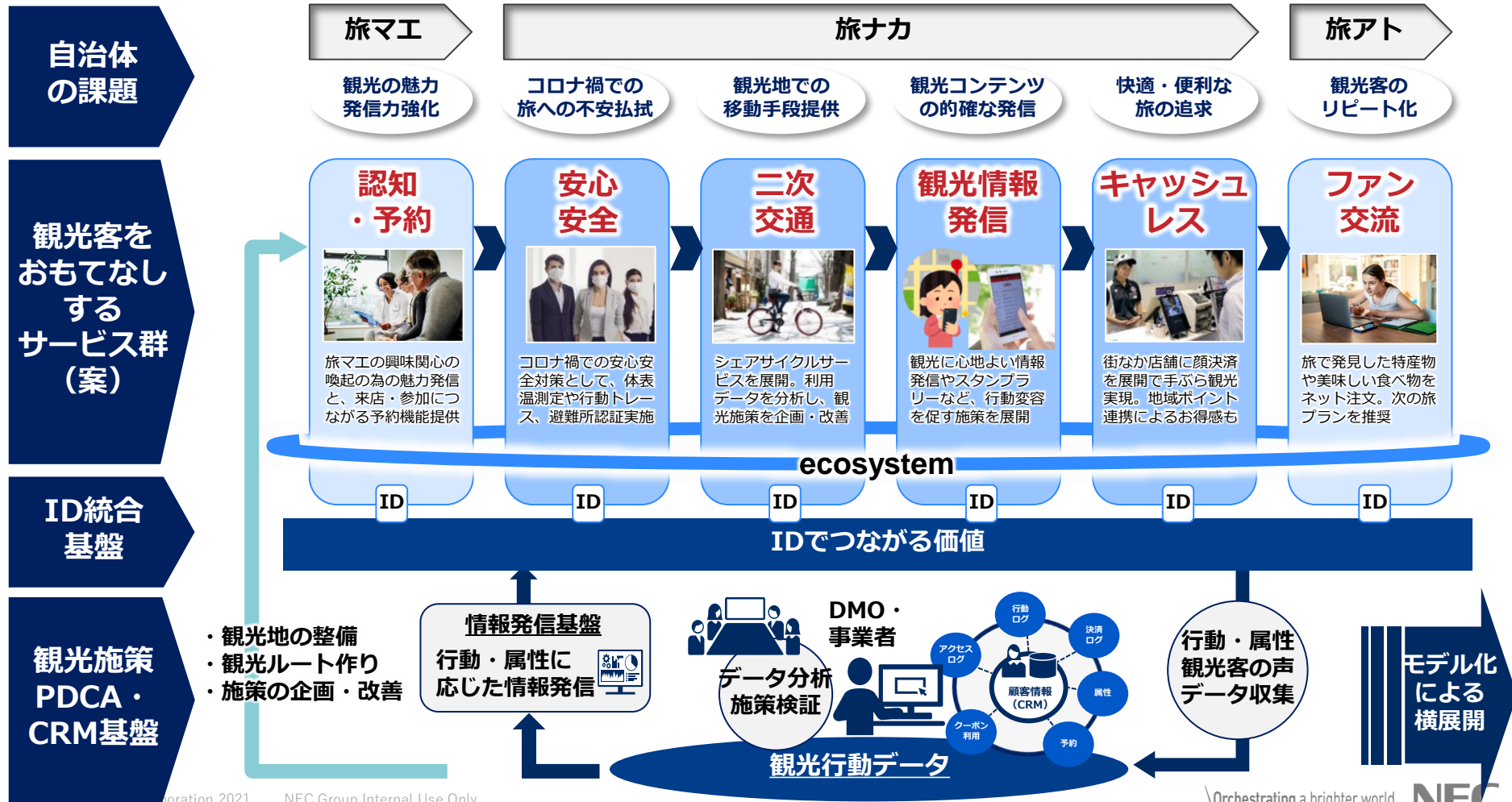
西日本統括支社 エリアビジネスクリエーショングループ

目次

1. プロジェクト実施方針
2. プロジェクトスケジュール
3. 実施状況
4. 今後の方針

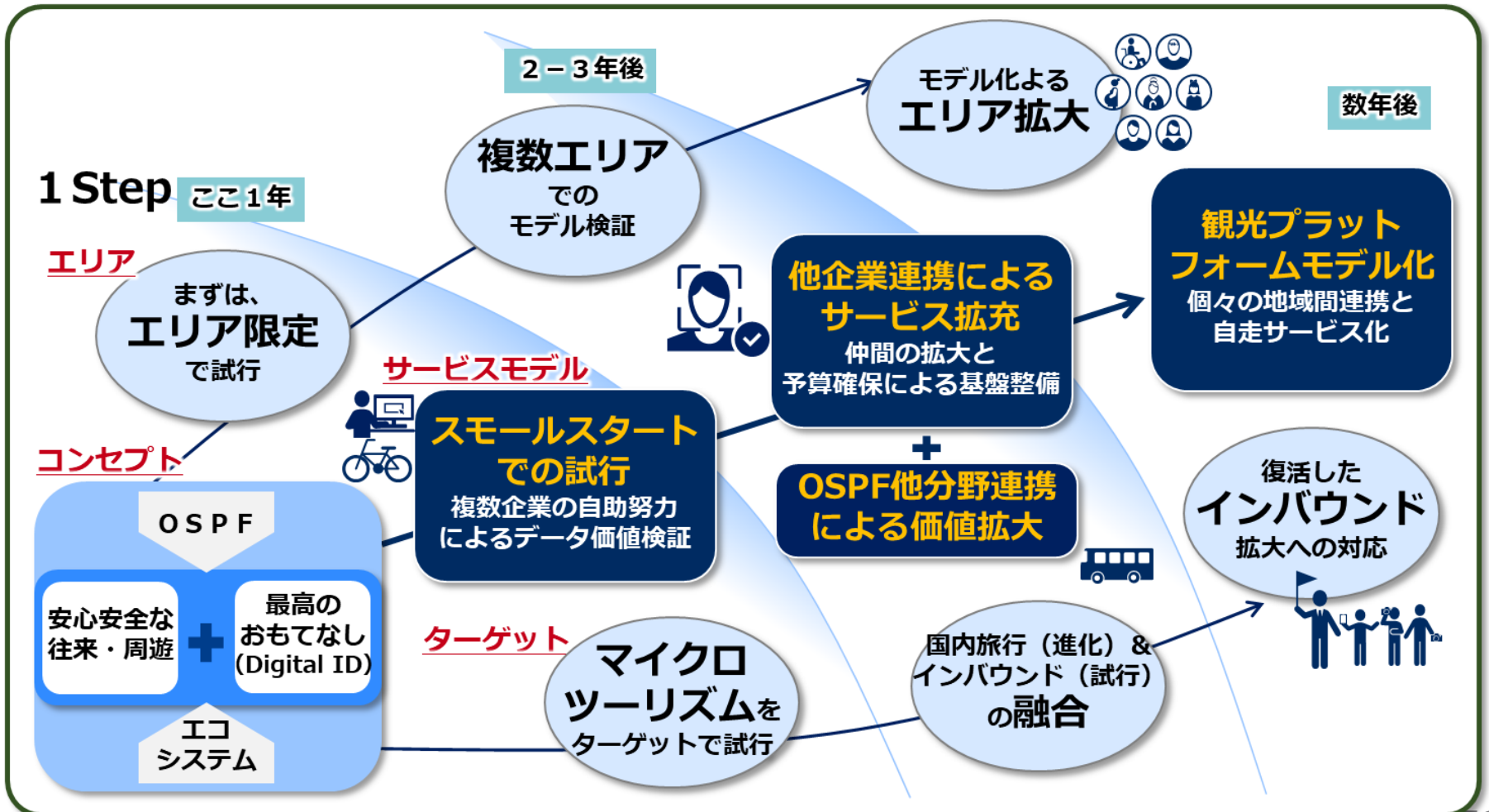
1. プロジェクト実施方針（1）

- ◆ 観光での“便利・快適・楽しさ”を作り出すサービスを展開・連携し、観光客の属性や行動、嗜好を蓄積した観光行動データベース構築・PDCAサイクル推進により、観光リピート化・ファン拡大・施策改善を目指す。モデル化による横展開模索。



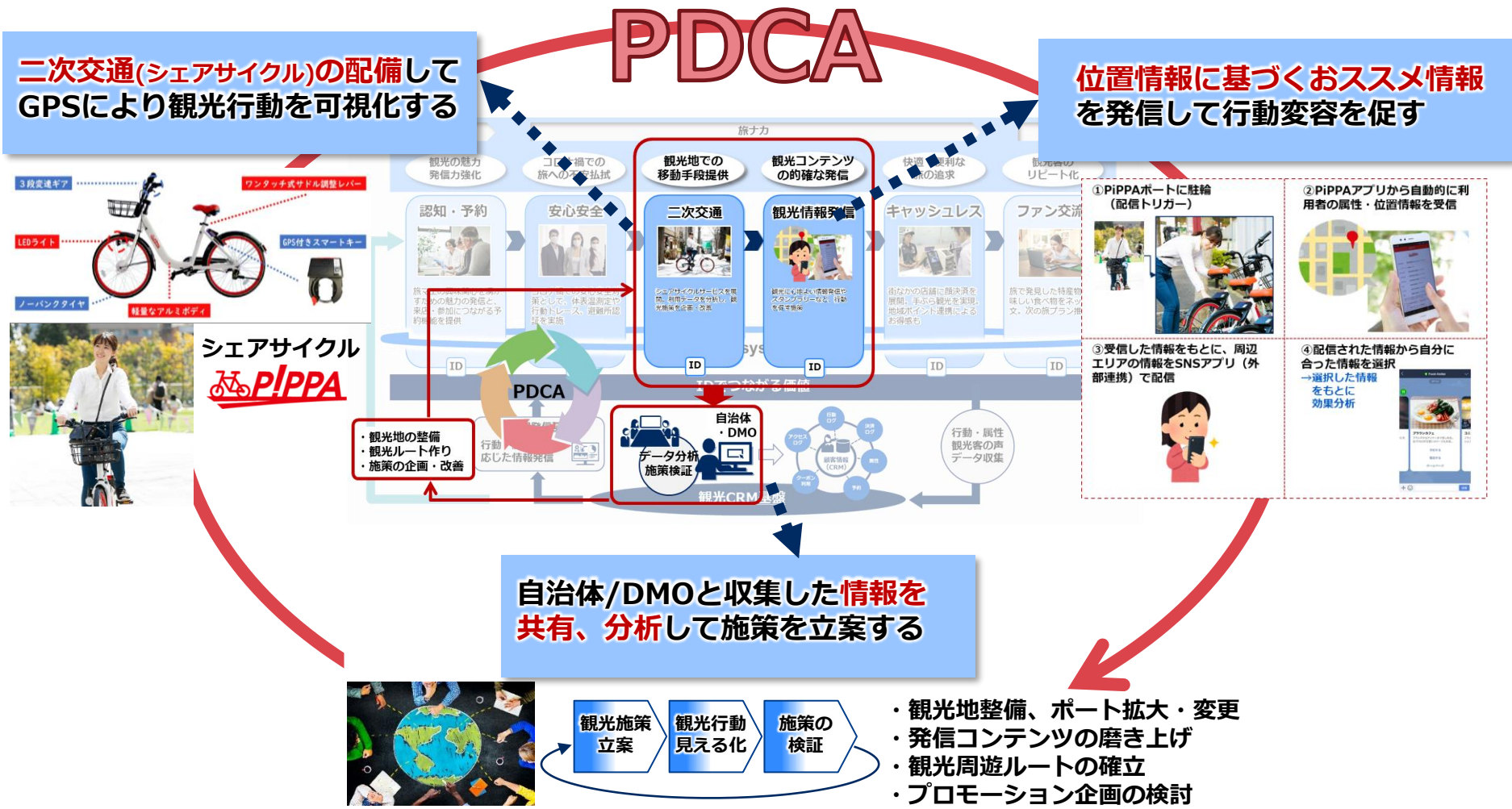
1. プロジェクト実施方針（2）

- ◆ 将来の複数自治体・他企業他分野エコシステム連携を見据えながらも、まずは、エリア・ターゲット・サービスを限定したスモールスタートからのステップアップで拡充を目指す。



1. プロジェクト実施方針（3）

◆ 「シェアサイクル」と「観光情報発信」にフォーカスして実証を実施。



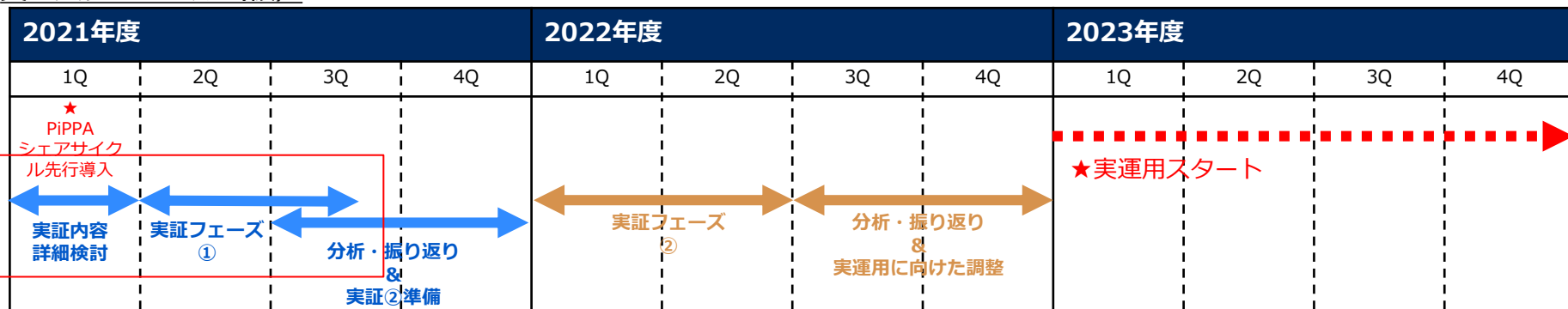
2. プロジェクトスケジュール

◆ 「関係者向け」と「一般観光者向け」に2段階に分けて実証を実施。

(シェアサイクルそのものは一般の方もご利用可能)

実証：フェーズ1		実証：フェーズ2	
対象者	実証モニター (泉佐野市様関係者、泉佐野市観光事業者様、 NEC/NES/オシャブルスマート社関係者、etc.) ※価値検証、技術検証が目的のため広く公募は致しません	対象者	一般観光客 (実際に泉佐野市を訪れた観光客に対して実証についてPR して、協力していただく)
概要	<ul style="list-style-type: none"> • PiPPAシェアサイクルをx台設置 • 実証用のLINE公式アカウントを設立 ※無料アカウントのためメッセージ送付回数に制限アリ • 最後にアンケートを実施。→課題抽出 	概要	<ul style="list-style-type: none"> • PiPPAシェアサイクルをx x台設置 • 実証用のLINE公式アカウントを設立 (プラン要検討)
目的	<ul style="list-style-type: none"> • 実証フェーズ②に向けた課題の洗い出し • おすすめ情報提供サービスとの連携における価値の検証 • PiPPA ⇄ 情報提供サービス間連携における技術検証 	目的	<ul style="list-style-type: none"> • 地域事業者や地域住民との連携についての検証 • 事業運営者の選出と、運営可能性の検証 • 運営コストの算出、事業プランの検討

実証スケジュール (仮)



3. 実施状況 (1) シェアサイクルポート設置場所

◆ 比較的人通りの多いところで、サイクルポートを6か所設置

関空アイスアリーナ
(10台)

メディカルりんくうポート
(5台)

りんくうプレミアム・
アウトレットポート
(12台)



関空エアポート
ワシントンホテル
(10台)



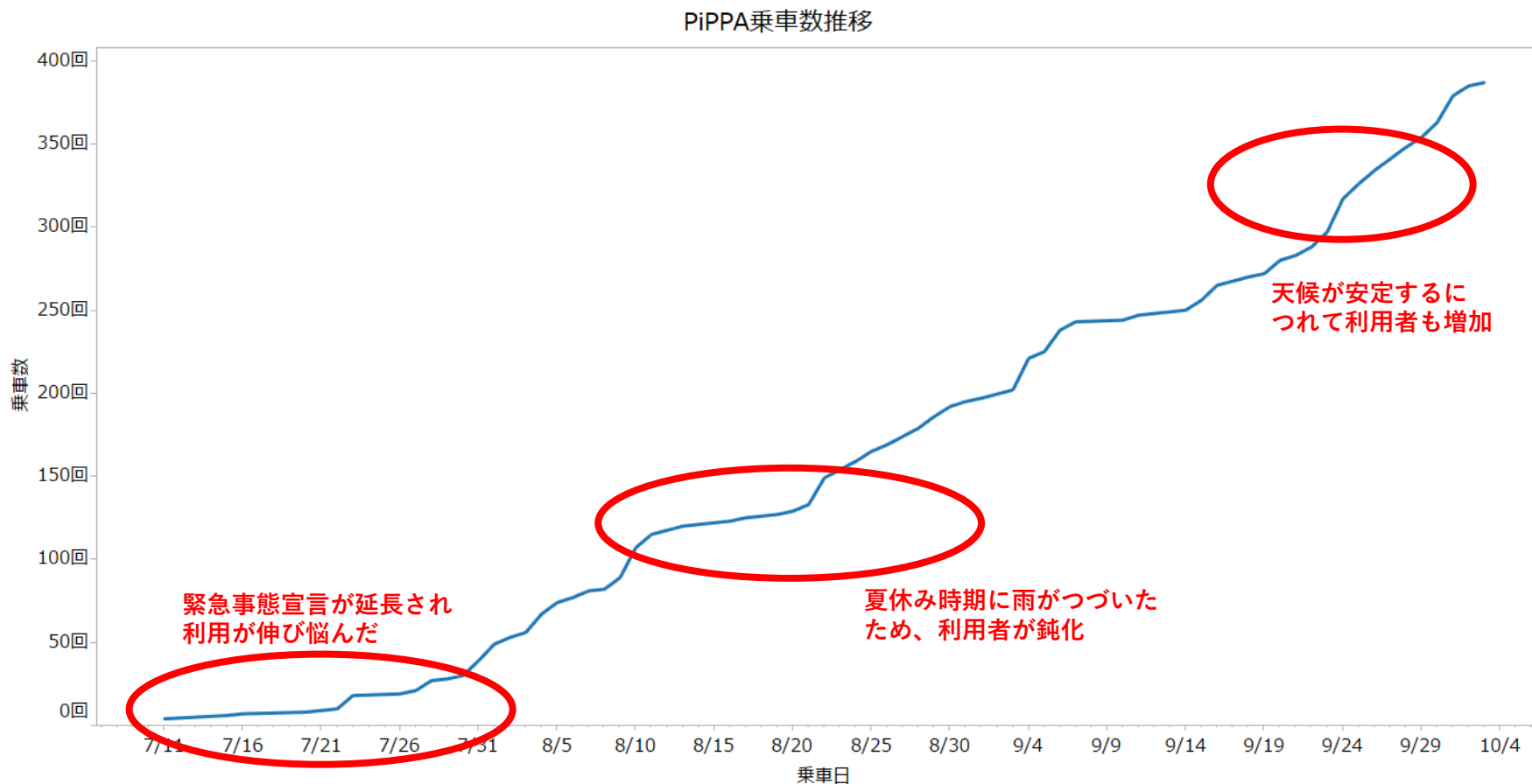
泉佐野パレード
(5台)



日根野駅前ポート
(10台)

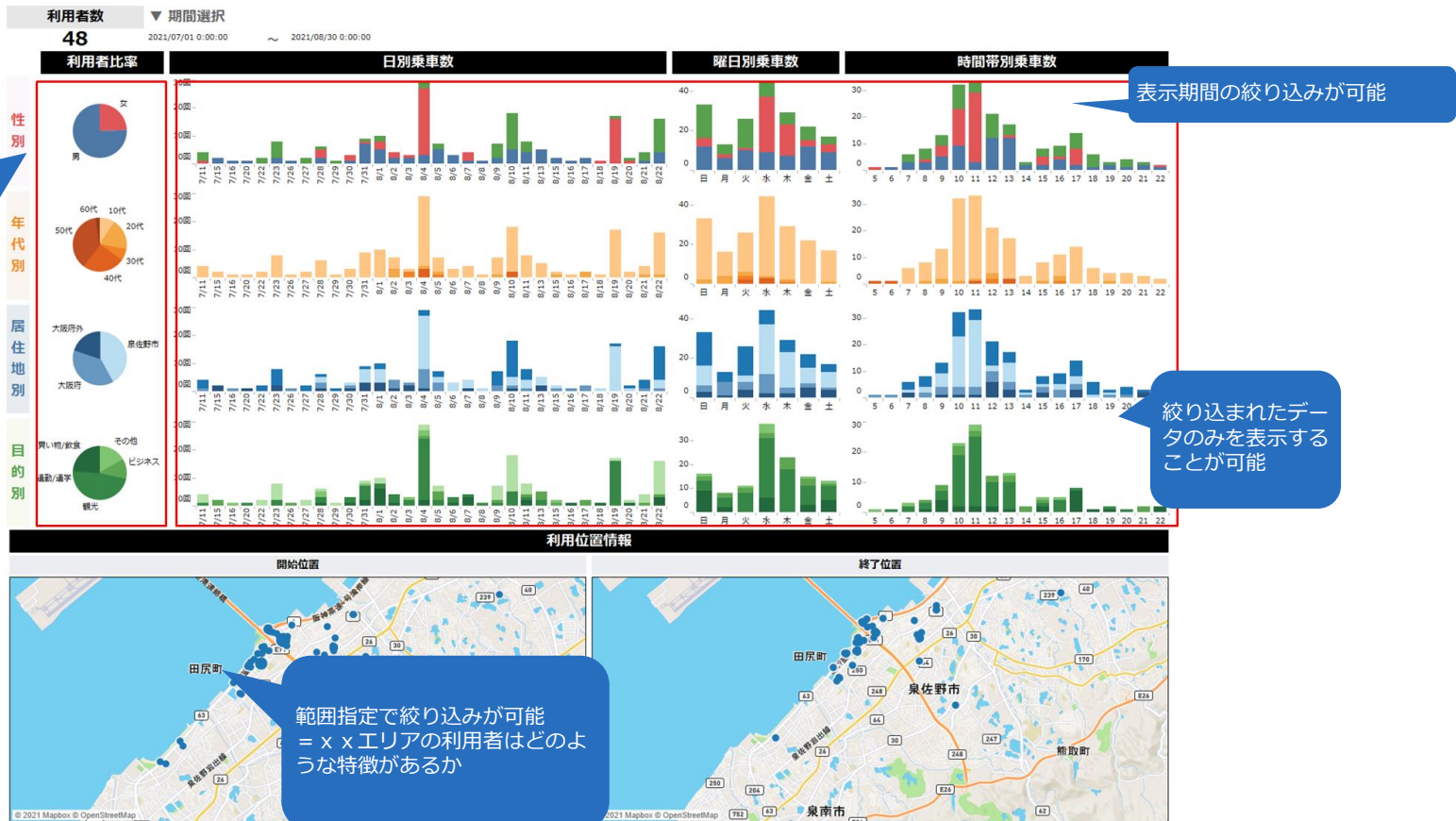
3. 実施状況（2）シェアサイクル利用者数推移

- ◆ 当初、緊急事態宣言および悪天候により、利用者数が伸び悩んだ。
- ◆ 天候が安定するにつれて利用者数も増加



3. 実施状況（3）データの見える化

- ◆ 属性や時間、エリアにより利用状況を可視化。
- ◆ データの切り口や分析方法、観光施策への活用を引き続き検討する。



分析者の観点で自由に絞り込みが可能例)
・男性の40代のみ
・大阪府外に住む観光目的のみ
など

表示期間の絞り込みが可能

絞り込まれたデータのみを表示することが可能

範囲指定で絞り込みが可能
= x x エリアの利用者はどのような特徴があるか

3. 実施状況 (3) データの見える化

例①シェアサイクル利用状況

◆ シェアサイクルの利用状況を可視化



本ダッシュボードで分析・把握できる情報
 (※全項目で絞り込みが可能)

- ・ある期間中に
- ・PiPPAを利用した人は○人
- ・延べ乗車回数は○回

内訳をみると

- ・男性、女性がそれぞれ○人
- ・年齢は10～60代がそれぞれ○人
- ・居住地は泉佐野市、大阪府内、大阪府外がそれぞれ○人
- ・利用目的は通勤/通学、観光、買い物/飲食、その他がそれぞれ○人

期間中のデータを

- ・日別にみると x 月 x 日が○回
- ・曜日別で見ると x 曜日が○回
- ・時間帯別で見ると x 時台が○回

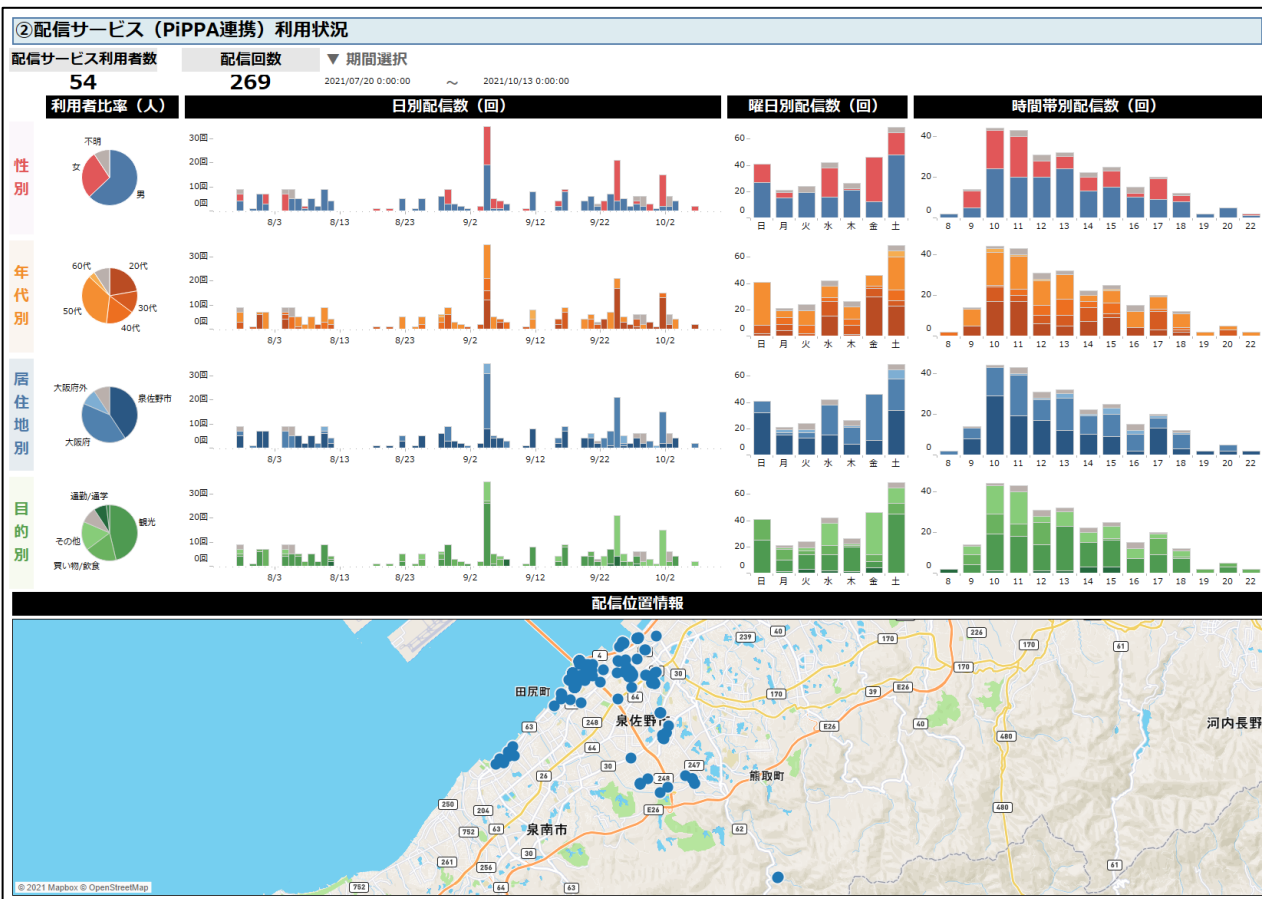
場所ごとにみると

- ・利用開始位置は x が○回
- ・利用終了位置は x が○回
- ・x ポートから利用開始した人が○回
- ・x ポートで利用終了した人が○回

3. 実施状況（3）データの見える化

例②シェアサイクル情報配信サービス利用状況

◆ おすすめ情報配信サービス配信回数を可視化



本ダッシュボードで分析・把握できる情報
 (※全項目で絞り込みが可能)

- ・ある期間中に (PiPPAを利用した人のうち)
- ・おすすめ情報を配信した人は○人
- ・延べ配信回数は○回

内訳をみると

- ・男性、女性がそれぞれ○人
- ・年齢は10～60代がそれぞれ○人
- ・居住地は泉佐野市、大阪府内、大阪府外がそれぞれ○人
- ・利用目的は通勤/通学、観光、買い物/飲食、その他がそれぞれ○人

期間中のデータを

- ・日別にみると x月x日が○回
- ・曜日別で見ると x曜日が○回
- ・時間帯別で見ると x時台が○回

場所ごとにみると

- ・配信位置は x が○回

3. 実施状況（3）データの見える化

例③シェアサイクル利用状況とおすすめ情報配信サービスの関係

◆ シェアサイクルの利用状況（乗車時間・一時駐輪回数等）とおすすめ情報配信を受信した人の関係を可視化。反応率やどのポートで宣伝効果が高いかを把握できる。

本ダッシュボードで分析・把握できる情報

- ・ある期間中に（PiPPAを利用した人のうち）
- ・おすすめ情報を配信した人は○人
- ・延べ配信回数は○回

(※下記4項目で絞り込む)

- ・男性（or 女性）で
- ・年齢は10代（or ~60代）
- ・居住地は泉佐野市（or 大阪府内、大阪府外）
- ・利用目的は通勤/通学（or 観光、買い物/飲食、その他）

に当てはまる人は、

PiPPAを

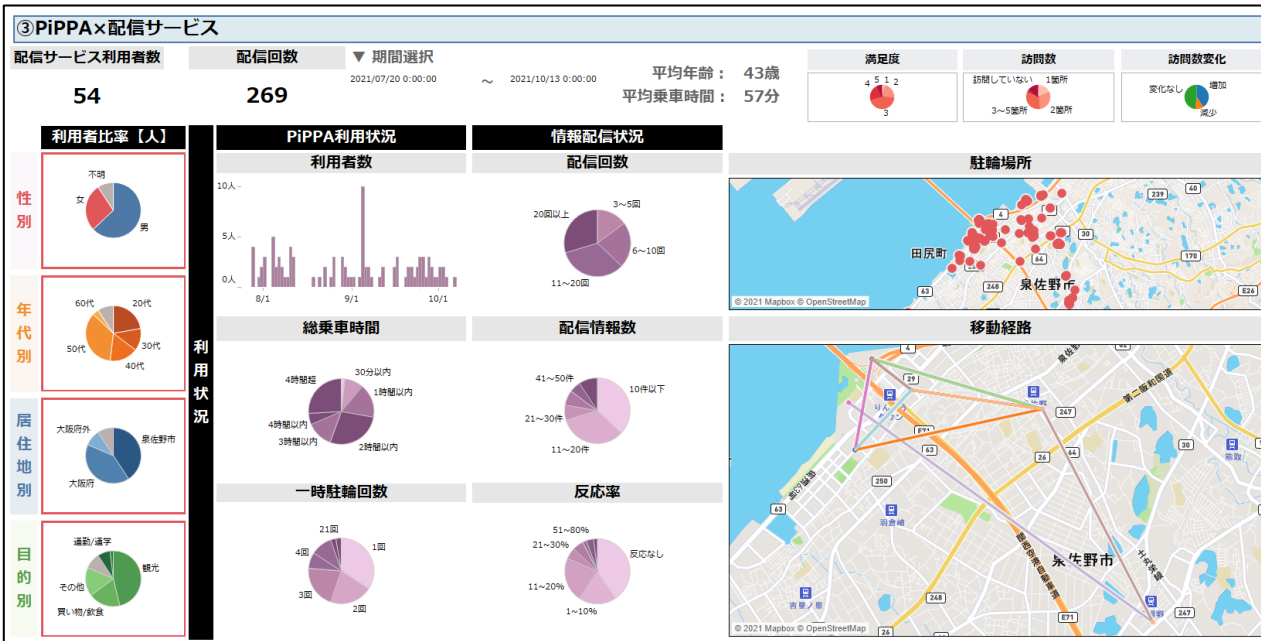
- ・x月x日に○人が利用し
- ・総乗車時間は30分以内、1時間以内、2時間以内、3時間以内、4時間以内、4時間超がそれぞれ○人
- ・一時駐輪回数はx回が○人

そのうち、おすすめ情報配信を

- ・x回受信した人が○人
- ・配信した情報の数はx回が○人
- ・反応率（詳細ボタン押下率）はx%が○人

駐輪場所は、xが○回
 移動経路（現状ポート間のみ）はx⇒z

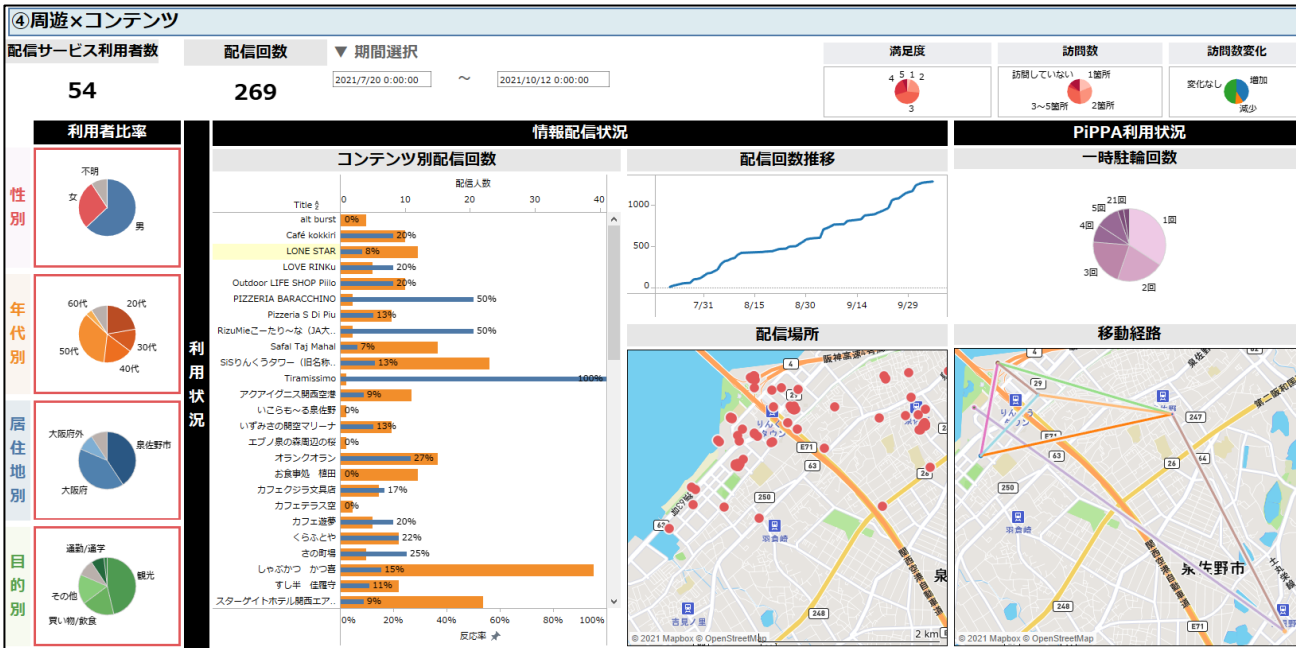
+ 参考：同期間中のアンケート回答状況



3. 実施状況 (3) データの見える化

例④周遊箇所 (箇所数と場所) とコンテンツの関係- 1

- ◆ 周遊箇所とおすすめ情報コンテンツの関係を把握可能。特定のコンテンツの反応率を移動経路や一時駐輪回数、配信回数と照らし合わせて把握できる。
- ◆ 周遊箇所に応じた最適な宣伝コンテンツを選別可能になる。



本ダッシュボードで分析・把握できる情報

- ・ある期間中に (PiPPAを利用した人のうち)
- ・おすすめ情報を配信した人は○人
- ・延べ配信回数は○回

(※下記4項目で絞り込む)

- ・男性 (or 女性) で
 - ・年齢は10代 (or ~60代)
 - ・居住地は泉佐野市 (or 大阪府内、大阪府外)
 - ・利用目的は通勤/通学 (or 観光、買い物/飲食、その他)
- に当てはまる人に対して、

おすすめ情報配信で

- ・xのコンテンツを○回配信し
 - ・xのコンテンツの反応率は○%
- (※分析対象コンテンツを選択し)
- ・配信回数はx日に○回で推移し
 - ・配信場所はxが○回

Xコンテンツを配信した人は PiPPAの

- ・一時駐輪回数 (= 周遊箇所数) はx回が○人
- ・移動経路 (現状ポート間のみ) はx ⇒ z

+ 参考: 同期間中のアンケート回答状況

3. 実施状況 (3) データの見える化

例④周遊箇所 (箇所数と場所) とコンテンツの関係-2

コンテンツ (しゃぶかつ A店) で絞り込んだ際のイメージ

④周遊×コンテンツ

配信サービス利用者数

40

配信回数

222

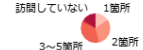
▼ 期間選択

2021/7/20 0:00:00 ~ 2021/10/12 0:00:00

満足度



訪問数



訪問数変化



利用者比率

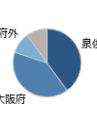
性別



年代別



居住地別



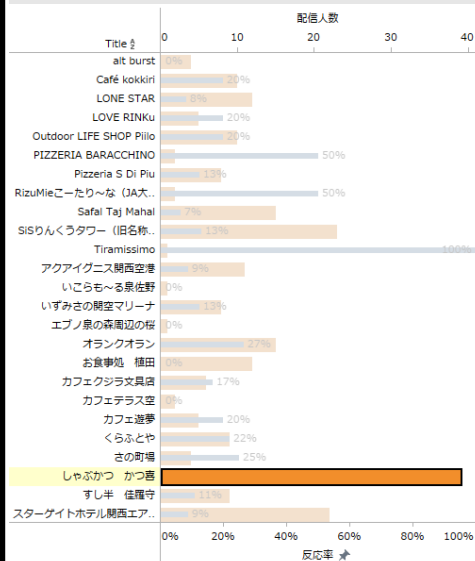
目的別



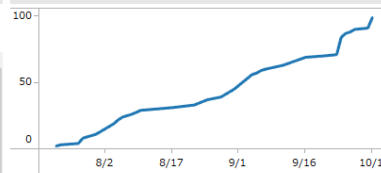
利用状況

情報配信状況

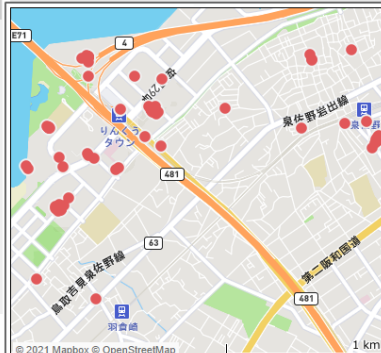
コンテンツ別配信回数



配信回数推移

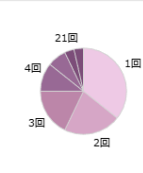


配信場所



PIPPA利用状況

一時駐輪回数



移動経路



3. 実施状況（4） 現時点で見えてきた課題

1. 実証準備・運用に関して

- 地元関係者との調整のためポートの確保に時間を要した。
- COVIT-19の感染拡大の影響及び天候不順の影響により、当初予定していたより利用者が伸びなかった。

2. 観光情報発信サービスに関して

- 観光情報発信のタイミングの改善
- 「食事」「遊び」「歴史」等のカテゴリ分けの必要性
- 魅力のあるコンテンツの配信

4. 今後の方針

1. 来年度実証（実証フェーズ②）に向けたサービス強化案の検討
2. 対象地域の拡大
3. 地域における運用体制・ビジネスモデルの検討

\Orchestrating a brighter world

NEC